

いまお使いの窓を二重窓に! 内窓インプラスを取付けると...

防音で快適をプラス

外から侵入してくる迷惑な騒音も、インプラスならしっかりガード。音漏れも防いで、周囲に気がねなく映画や音楽が楽しめます。



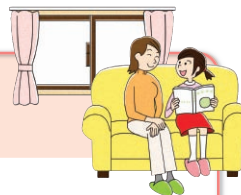
効果的に室内外の音を低減します

dB(A)	110	100	90	80	70	60	50	40
騒音感覚	聴力機能に障害		極めてうるさい			うるさい		日常の騒音範囲
身近な環境	自動車の警笛 (1m前)	電車のガード下	地下鉄(車内)	幹線道路の交差点	街頭	デパートの中普通の会話	静かな教室・事務所	図書館・静かな公園
外からの音		新幹線の騒音(30m)	電車の騒音(30m) 犬の鳴き声(近所)	交通量の多い道路の騒音(30m)	主要道路の騒音(30m)		← 60dB未満が好ましい騒音レベル →	
防音の効果	一般サッシ		インプラス			インプラスを付けることによって電車の騒音レベル約90dBが静かな事務所レベル約50dBに!! (引違い窓、外窓5mm・内窓5mm厚ガラス使用の場合)		

※音は10dB下げると、約半分の音に聞こえます。

断熱で快適をプラス

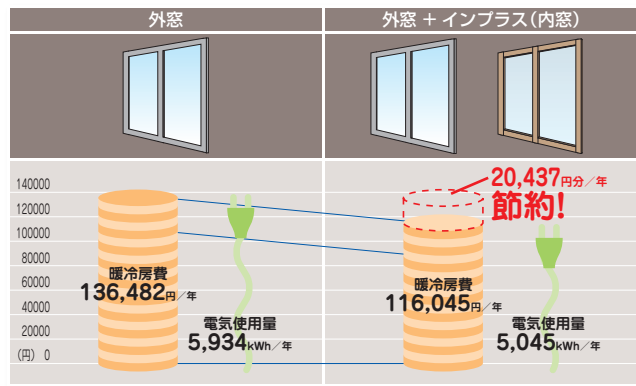
室外からの冷気の侵入を防いで、寒い冬でもお部屋の中はいつでもポカポカ。不快な結露も抑えて、毎日さわやか、お掃除もラクラクです。



暖冷房コストの削減にもつながり、おトクです

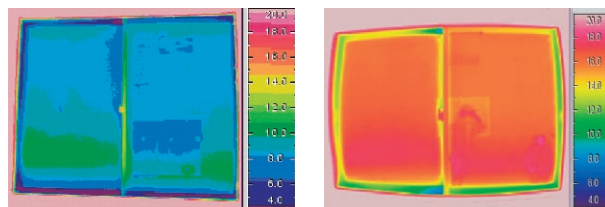
快適な室温キープで、暖冷房エネルギーを削減。暖冷房費も節約できて、家計にもやさしい!

■暖冷房費比較



【算出方法】 東京の2階建て住宅を想定し、エアコンの電気使用量を試算
 ■住宅の大きさ 延床面積147.4㎡ / 開口率28%
 ■暖冷房設定温度 暖房:22℃、冷房:26℃
 ■暖冷房期間 暖房:11月2日~4月22日、冷房:6月22日~9月19日
 ■インプラスの併用 大窓にインプラスを併用(全開口部に対するカバー率67%)
 ■電気代 23円/kWh

■窓室内側表面温度の比較(社内実験結果)

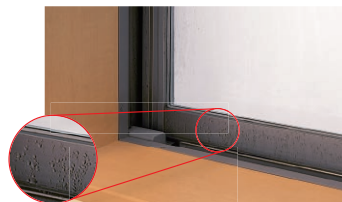


取付け前 外窓のみ

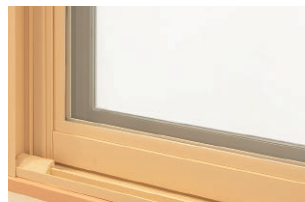
取付け後 外窓+内窓(インプラス)

結露の発生も大幅に抑えます

窓ガラスの結露は、住まいを傷める原因となるやっかいなもの。内窓インプラスを後付けするだけで、結露の発生を大幅に抑えます。



外窓のみ



外窓+内窓(インプラス)

簡単取付けで快適をプラス

1窓あたり約1時間で、快適空間に早変わり

工事業者の出入りも少なく、外壁や柱に手を加えずに大きな工事が必要ないのでお客様にご迷惑をおかけしません。短時間で施工できます。

ご注文~完成まで
最短約1週間

3つの窓種と豊富な
オプションで様々な窓にプラス

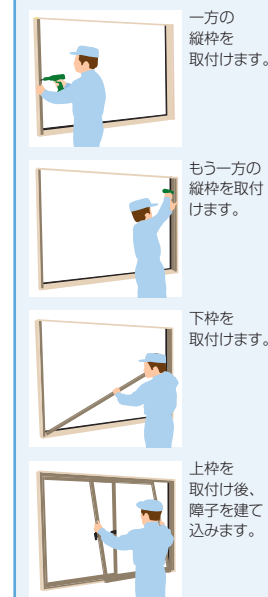
工期短縮でスピーディーな仕上がり。引違いの枠は直付けタイプなので狭い場所でも施工が簡単。

ご依頼

採寸

お見積もり

施工(短時間施工)



■ラインアップ



引違い窓



開き窓



FIX窓

■オプション



テラス中柵

組子

その他のオプションもご用意しております。ご連絡ください。

■カラーバリエーション



完成引渡し